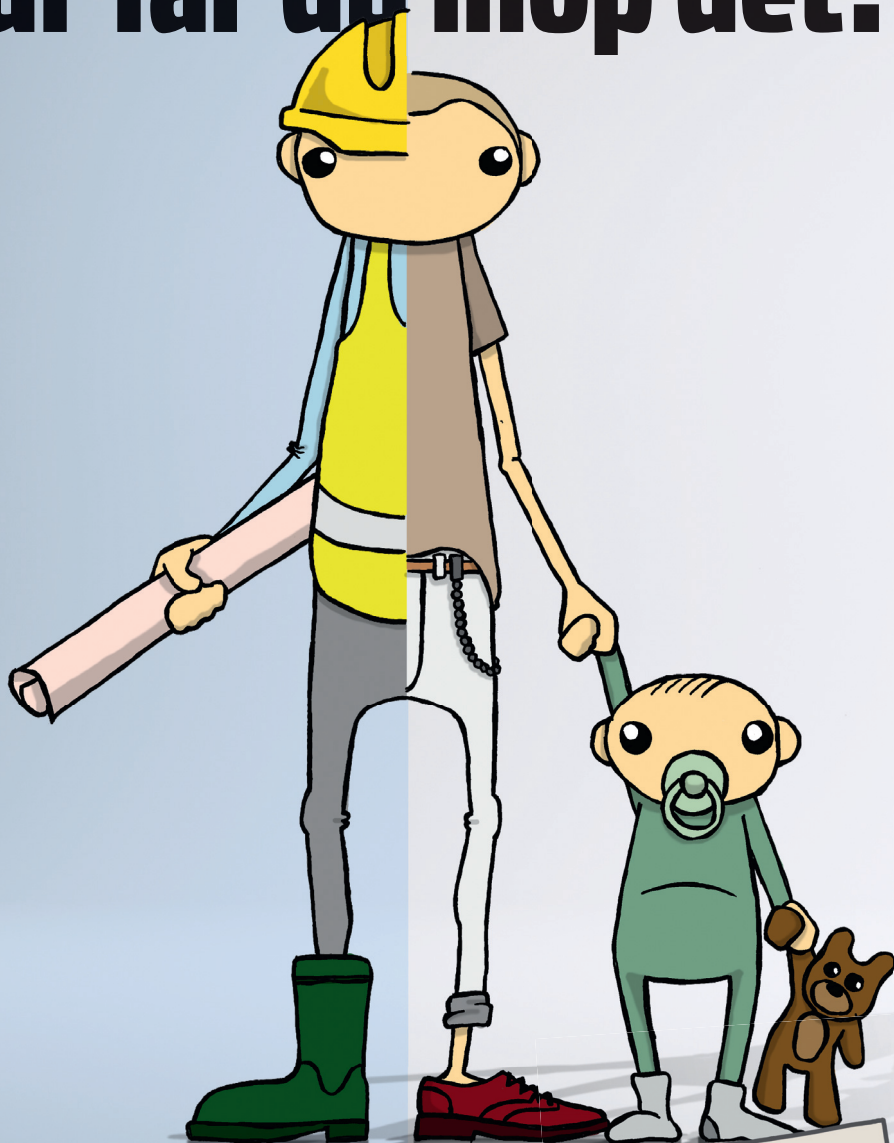


Hur får du ihop det?



Kristdemokraterna

Familjens röst



Det finns en period i livet då man har ont om tid, men mycket att göra. Vi kämpar för att få ihop det och för att räcka till. Arbete, vardags-stå-nej, barn, familj, vänner och fritidsintressen. Detta kan leda till en stress som påverkar både vuxna och barn.

Vi har därför bestämt oss för att göra allt vi kan för att underlätta vardagen för så många familjer som möjligt. Kristdemokraterna har, som inget annat parti, familjen i fokus och arbetar för att det ska bli enklare att kombinera arbete och familjeliv. Vi vill skapa ett familjevänligare samhällsklimat och strävar efter att göra Sverige till världens bästa land att växa upp i.

För Sveriges tillväxt krävs god uppväxt

Våra värderingar bygger på att Sverige byggs underifrån, med familjen som samhällets viktigaste byggsten. Mår man bra och har tid för sina nära, presterar man också mer i skolan eller på jobbet.

Människors livskvalitet är alltså avgörande för Sveriges utveckling och tillväxt. Vi familjesäkrar därför alltid vår politik och tar hänsyn till hur ett beslut påverkar familjen och vardagslivet, oavsett om vi pratar skatter, boendepolitik, jobb eller sjukvårdsreformer.

**Vi är
familjens röst**

**”Sverige ska bli världens
bästa land att växa upp i”**



Göran Hägglund
Partiledare

Tre av våra förslag som gör det enklare att få ihop det:

Mindre barngrupper i förskolan.

För att skapa bättre förutsättningar till en lugn miljö och god pedagogisk verksamhet med personal som har tid.

Utbyggd och mer flexibel föräldraförsäkring.

Skapar tid för barnen och ger bättre möjligheter att kombinera jobb och familj. Vi säger nej till kvotering, vi vill utöka antalet dagar och höja grundnivån.

Stöd till ekonomiskt utsatta barnfamiljer.

Genom sänkt skatt på arbete, höjda bostadsbidrag och höjd grundnivå i föräldraförsäkringen vill vi göra det enklare för familjer att få ihop ekonomin.



Kristdemokraterna

Telefon: 08-723 25 00 • www.kristdemokraterna.se



Familjens röst